

Ultrasonic Piezo Surgery

# Sonic Surgeon 600L / 310L



# Основные характеристики

:: Выбор модели в соответствии с мощностью

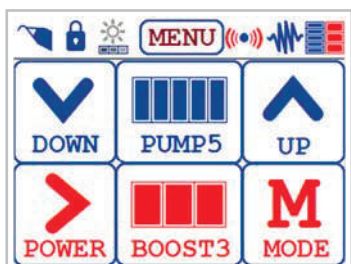


Sonic Surgeon 600L (60W)

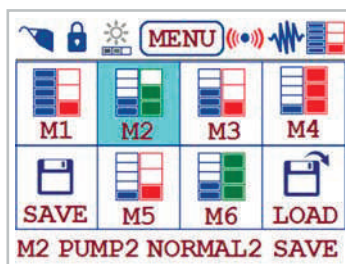


Sonic Surgeon 310L (40W)

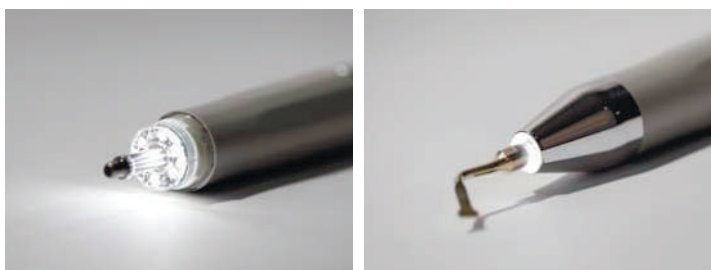
:: Цветной сенсорный LCD-дисплей



:: Функция запоминания



∴ Оптический инструмент с LED-подсветкой



∴ Оптимизированные инструменты и наконечники



∴ Крышку помпы легко установить и закрыть в одно движение



# Характеристики продукта

## ■ Характеристики

### Высокая мощность инструмента при 60 Вт

Благодаря инновационным технологиям, инструмент позволяет значительно расширить область применения аппарата и уменьшить время, необходимое на операцию.

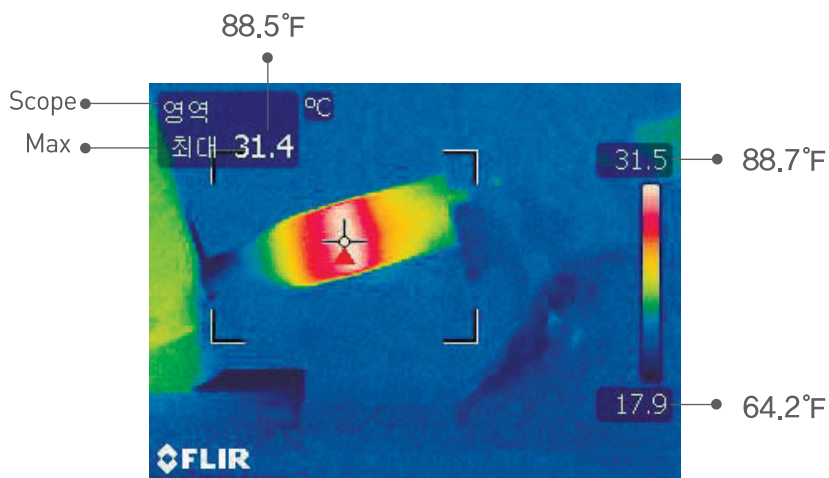
### Элемент с пьезоэлектрическим эффектом – технология, разработанная компанией DIT

Основываясь на пьезо технологии компании DIT, которая является ядром ультразвукового блока управления, серия Sonic Surgeon демонстрирует стабильную и оптимальную мощность.

### Оптимизированный дизайн инструмента и насадок

Дизайн, основанный на анализе вибраций, позволяет оптимизировать инструмент и наконечник для повышения прочности и эффективности.

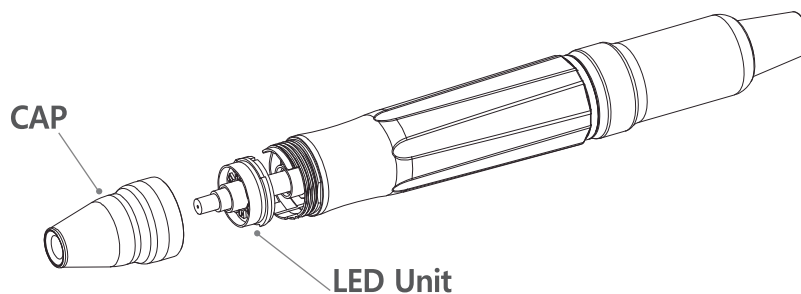
Серия Sonic Surgeon series с более стабильными и эффективными вибрациями помогает уменьшить дискомфорт при использовании инструмента от нагревания на протяжении хирургической операции.



※ Максимум температур может отличаться в зависимости от условий

### Съемная крышечка инструмента (CAP) и LED-лампа

Съемную крышечку инструмента легко очищать от загрязнений, что сводит к минимуму инфицирование. LED-лампу можно заменять, что позволяет сократить затраты при обслуживании инструмента.





## Оптический инструмент с LED-подсветкой

Инструмент с подсветкой позволяет лучше видеть необходимое место, тем самым повышая точность и угол обзора.

## Приложение для сенсорного LCD-дисплея

3.2" сенсорный LCD-дисплей обладает лучшей видимостью и удобством использования в сравнении с предыдущими версиями.

## Функция запоминания

Функция запоминания мощности и потока воды обеспечивает комфортное использование инструмента.

## Широкий выбор насадок

19 насадок, входящих в комплект Sonic Surgeon, делают аппарат универсальным, а операции синус - лифтинга более безопасными и удобными, особенно с запатентованной кристалльной насадкой.

## Многофункциональная и эргономичная педаль

Мультифункциональная педаль контролирует включение/выключение аппарата, скорость доставки воды и мощность. Тонкий дизайн педали предотвращает затекание ноги во время операции.

## Безопасность для пациента доказана

### - Функция самодиагностики

Эта функция предотвращает инциденты с помощью автоматического определения неестественного положения инструмента, помпы и насадки. В атипичных случаях, Sonic Surgeon 600L автоматически останавливает выполнение операции.

### - Функция автоохлаждения

Для предотвращения перегрева кости, первые 10 секунд после включения инструмента вода подается без вибрации наконечника.

## ■ Области применения

### Имплантология

Расщепление гребня

Синус - лифтинг

- Закрытый синус - лифтинг

- Открытый синус - лифтинг

Забор аутокости

Подготовка ложа под имплантат



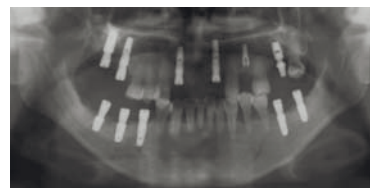
### Удаление зубов

### Хирургическая стоматология

### Пародонтология

### Челюстно-лицевая хирургия

### Ортодонтия



## Компоненты

※ Состав может быть изменен в зависимости от нужд покупателя и обстоятельств

### Генератор

**Стильный дизайн**

**Высокая производительность помпы**

Производительность помпы до 100мл./мин.  
минимизирует риск перегрева кости.



Sonic Surgeon600L



Sonic Surgeon310L

### Инструмент

**Стабильная, высокая мощность**

Наконечник, разработанный по собственным технологиям компании, выдает наиболее стабильную, оптимальную мощность. Его легко отделить для очистки.



600L Optic Handpiece



310L Optic Handpiece

### Педадь

**Многофункциональная педадь**

Педадь позволяет включать/выключать наконечник, регулировать интенсивность работы помпы и мощность ультразвука.

**Эргономичный дизайн Ergonomic design**

Эргономичный дизайн педали предотвращает затекание ноги во время операции.



### Динамометрический ключ

(На выбор)

Динамометрический ключ используется для затягивания насадки на наконечнике.

При достижении необходимого усилия ключ проворачивается, не позволяя вам приложить чрезмерное усилие при закручивании насадки. В набор входит две единицы.



## Насадки

(На выбор)

Запатентованная насадка для закрытого синус-лифтинга. Данная насадка позволяет проводить операции с большей безопасностью и удобством. Разнообразие входящих в комплект насадок (19 видов) позволяет проводить такие операции, как синус - лифтинг, расщепление альвеолярного гребня, забор костного блока, открытие окна, забор аутокости и др.



## Бокс для стерилизации

Большой бокс для стерилизации, вмещающий наконечник, ключ и насадки.



## Алюминиевый чемодан

Для легкого и безопасного перемещения аппарата



## Трубка для солевого раствора

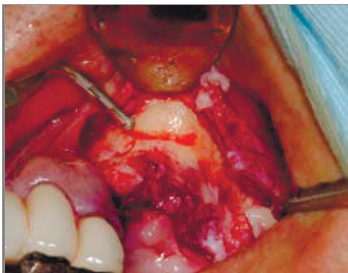
Соединяет помпу и инструмент



# Применение насадок

## Стандартные насадки

### ● DG3- 001 / (BTG-B017)



### ● DG3- 002 / (BTG-R018)



#### Характеристики

- Специально изготовленная насадка с алмазным покрытием имеет большую режущую способность и более долговечна, чем ее аналоги.

#### Назначение

- Открытие окна
- Подготовка ложа под имплантат

#### Установки

- Мощность: Normal 3
- Помпа: 3

### ● DM3- 003 / (BTM-D019)



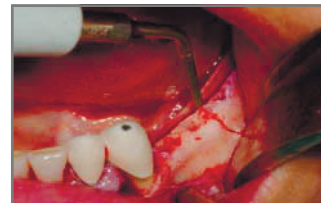
#### Назначение

- Отслойка мембраны

#### Установки

- Мощность: Normal 3
- Помпа: 1

### ● DE3-004 / (BTE-K020)



#### Назначение

- Расщепление альвеолярного гребня
- Удаление зубов

#### Установки

- Мощность: Normal 3
- Помпа: 3

### ● DH6-005 / (BTH-S021)



#### Особенности

- Особое металлическое покрытие, продлевающее срок службы насадки

#### Назначение

- Забор аутокости
- Подготовка ложа под имплантат

#### Установки

- Мощность: Boost 3
- Помпа: 1



## Специальные насадки

### ● DD6- 028i (BTD-F023)



#### Особенности

- Специальная насадка для поднятия мембраны путем гидравлического давления позволяет сделать отверстие и заложить остеопластический материал без сверления, даже при высоте кости 5 мм и более.
- Диаметр головки 2,8 мм (внутренняя ирригация).
- Глубиномер: маркировка 4, 6, 8, 10, 12 мм

#### Назначение

- Закрытый синус - лифтинг

#### Установки

- Мощность: Boost 3
- Помпа: 5



### ● DD6-016 (BTD-F022)



#### Особенности

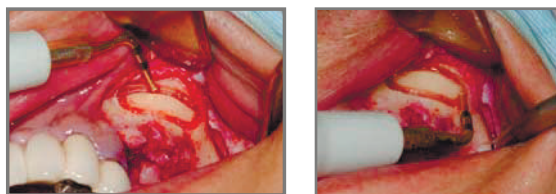
- Специальная насадка имеет большую режущую способность и долговечность, чем обычные насадки с алмазным покрытием.
- Диаметр головки 1,6 мм
- Глубиномер: маркировка 4, 6, 8, 10, 12 мм

#### Назначение

- Открытие окна

#### Установки

- Мощность: Boost 3
- Помпа: 3



### ● DC6-SAW (BTC-I024)



#### Особенности

- Дополнительная боковая режущая кромка делает насадку более эффективной.
- Глубиномер: маркировка 4, 6, 8, 10, 12 мм

#### Назначение

- Открытие окна
- Расщепление альвеолярного гребня
- Забор костного блока

#### Установки

- Мощность : Boost 3
- Помпа: 3



### ● DC6-SAW L.R (BTC-I025) L (BTC-I026) R



#### Особенности

- Дополнительная боковая режущая кромка делает насадку более эффективной.
- Используется в труднодоступных местах.

#### Назначение

- Расщепление альвеолярного гребня
- Забор костного блока

#### Установки

- Мощность: Boost 3
- Помпа: 3



# Опциональные насадки

Указанные насадки могут использоваться с sonic Surgeon 310L и Sonic Surgeon 300.  
Некоторые насадки для Sonic Surgeon 600L несовместимы с Sonic Surgeon 310L.

## Насадка для сверления

### ● DD6- 024i



- Назначение** • Поднятие дна пазухи (закрытый синус-лифтинг)
- Установки** • Мощность: Boost 3  
• Помпа: 5

## Насадка для забора аутокости

### ● BTH- R009



- Назначение** • Только для забора кости (прямоугольный тип)
- Установки** • Мощность: Boost 3  
• Помпа: 1

## Насадки для снятия зубных отложений

### ● BTS- P010



- Назначение** • Только для снятия зубных отложений (передние зубы)
- Установки** • Мощность: Normal 1  
• Помпа: 2

### ● BTS- P011



- Назначение** • Только для снятия зубных отложений (моляры)
- Установки** • Мощность: Normal 1  
• Помпа: 2

## Пародонтологические насадки

### ● ВТР- P012



- Назначение** • Только для пародонтологии (передние зубы)
- Установки** • Мощность: Normal 1  
• Помпа: 2

### ● ВТР- P013



- Назначение** • Только для пародонтологии (моляры), левосторонняя
- Установки** • Мощность: Normal 1  
• Помпа: 2

### ● ВТР- P014



- Назначение** • Только для пародонтологии (моляры), правосторонняя
- Установки** • Мощность: Normal 1  
• Помпа: 2

### ● ВТР- P015



- Назначение** • Только для пародонтологии (фуркация), левосторонняя
- Установки** • Мощность: Normal 1  
• Помпа: 2

### ● ВТР- P016



- Назначение** • Только для пародонтологии (фуркация), правосторонняя
- Установки** • Мощность: Normal 1  
• Помпа: 2

## Технические характеристики



Ultrasonic Piezo Surgery  
**Sonic Surgeon 600L**



Ultrasonic Piezo Surgery  
**Sonic Surgeon 310L**

Категория		Значение
Устройства в соответствии с Директивой 93М2/ЕЕС		Класс IIb.
Класс в соответствии с EN 60601-1		I тип В
Устройства по импульсному режиму		60" ON 30" OFF
Необходимая мощность	Напряжение	АС 100-240 В
	Ток	АС Max 2А
	Частота	50/60 Гц
Ультразвук	Рабочая частота	26 ± 3 кГц
Скорость доставки воды помпы		Регулируется панелью управления; от 10 до 100 мл/мин
Температура	Транспортировка и хранение	От -10°C до 70°C
	Рабочая	От 10°C до 60°C
Относительная влажность	Транспортировка и хранение	От 10% до 95%
	Рабочая	От 30% до 75%

